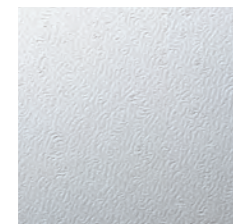




製品ラインナップ

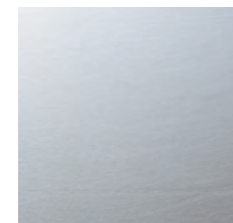
「アルラップ」は、施工や作業ニーズに応じた充実のラインナップ。
 表面の傷が目立ちにくいエンボスタイプとスムーズタイプ別に、
 施工自在な糊無しと簡単施工の糊有りをご用意。
 また、粘着テープはニーズに応じて3種類から選択可能です。

■エンボスタイプ



製品名	サイズ
5層エンボス糊無し	1,000mm×50M
5層エンボス糊有り	1,000mm×50M
粘着テープ3層エンボス 幅 50mm	50mm×50M
粘着テープ3層エンボス 幅 75mm	75mm×50M
粘着テープ3層エンボス 幅 100mm	100mm×50M

■スムーズタイプ



製品名	サイズ
5層スムーズ糊無し	1,000mm×50M
5層スムーズ糊有り	1,000mm×50M
粘着テープ3層スムーズ 幅 50mm	50mm×50M
粘着テープ3層スムーズ 幅 75mm	75mm×50M
粘着テープ3層スムーズ 幅 100mm	100mm×50M



◀ お問い合わせはこちら
 Mail:order@mura-sho.co.jp

東京本店

〒334-0074
 埼玉県川口市江戸1丁目6番10号
 TEL. 048-283-0111
 FAX. 048-288-9300

横浜支店

〒221-0862
 神奈川県横浜市神奈川区三枚町355-1
 TEL. 045-372-2581
 FAX. 045-374-2166

関東営業所

〒306-0112
 茨城県古河市東山田8
 TEL. 0280-23-6011
 FAX. 0280-23-6017

村商宇都宮株式会社

■水戸営業所

〒312-0036
 茨城県ひたちなか市津田1-7-11
 TEL. 0292-72-5431
 FAX. 0292-72-1353

■いわき営業所

〒972-8318
 福島県いわき市常磐関船町宮下18
 TEL. 0246-72-1304
 FAX. 0246-43-0364

村商東北株式会社

■仙台北社

〒984-0015
 宮城県仙台市若林区御町5-5-2
 TEL. 022-284-1247
 FAX. 022-237-6090

■郡山営業所

〒963-8034
 福島県郡山市島1-19-17
 TEL. 0249-36-7300
 FAX. 0249-32-2430

金属樹脂積層外装材 JIS A9501 準拠品

“シート感覚”の新しい外装材

アルラップ

切れる

巻ける

巻き足せる

この積層シートが、 外装材の常識を変える。 現場作業を変えていく。

強度だけでなく、耐候性や耐水性、さらには施工や補修の簡易性。
ダクト・配管などの工事現場の声に答えるのが「アルラップ」です。
3層のアルミ層と2層の樹脂層を交互に積層した独自構造により、
板金材の常識を超えたトータルパフォーマンスを実現しました。

金属樹脂積層外装材 JIS A9501 準拠品



外装材なのに
ハサミで
切れる



狭い場所でも
簡単に
巻ける



破損したら
誰でも
巻き足せる

01

紫外線に強く、水蒸気を通さない 5つの層がもたらす **耐候性**

屋外の空調設備や配管設備に欠かせないからこそ、外装材には紫外線や降雨に対して強い耐候性が求められます。「アルラップ」は、3層のアルミ層と2層の樹脂層を交互に積層。わが国特有の強烈な日差しや梅雨・台風などに伴う表面劣化を防止できます。

《 促進耐候性試験の表面変化 》

※上：アルラップ耐無し原反、下：対抗他社品耐無し原反

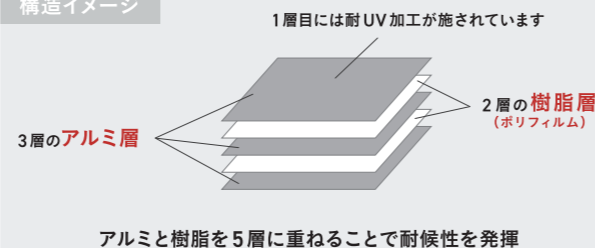


試験体	44時間経過	170時間経過	340時間経過
アルラップ耐無し原反	変色が認められなかった	変色が認められなかった	変色が認められた
アルラップ粘着テープ	変色が認められなかった	変色が認められなかった	変色が認められた
他社品耐無し原反	変色が認められた	変色が認められた	変色が認められた
他社品粘着テープ	変色が認められた	変色が認められた	変色が認められた

紫外線の照射テスト結果では、「アルラップ」の表面変化は340時間経過後はじめて変色。対して他社の板金材は44時間経過後に早くも変色しました。

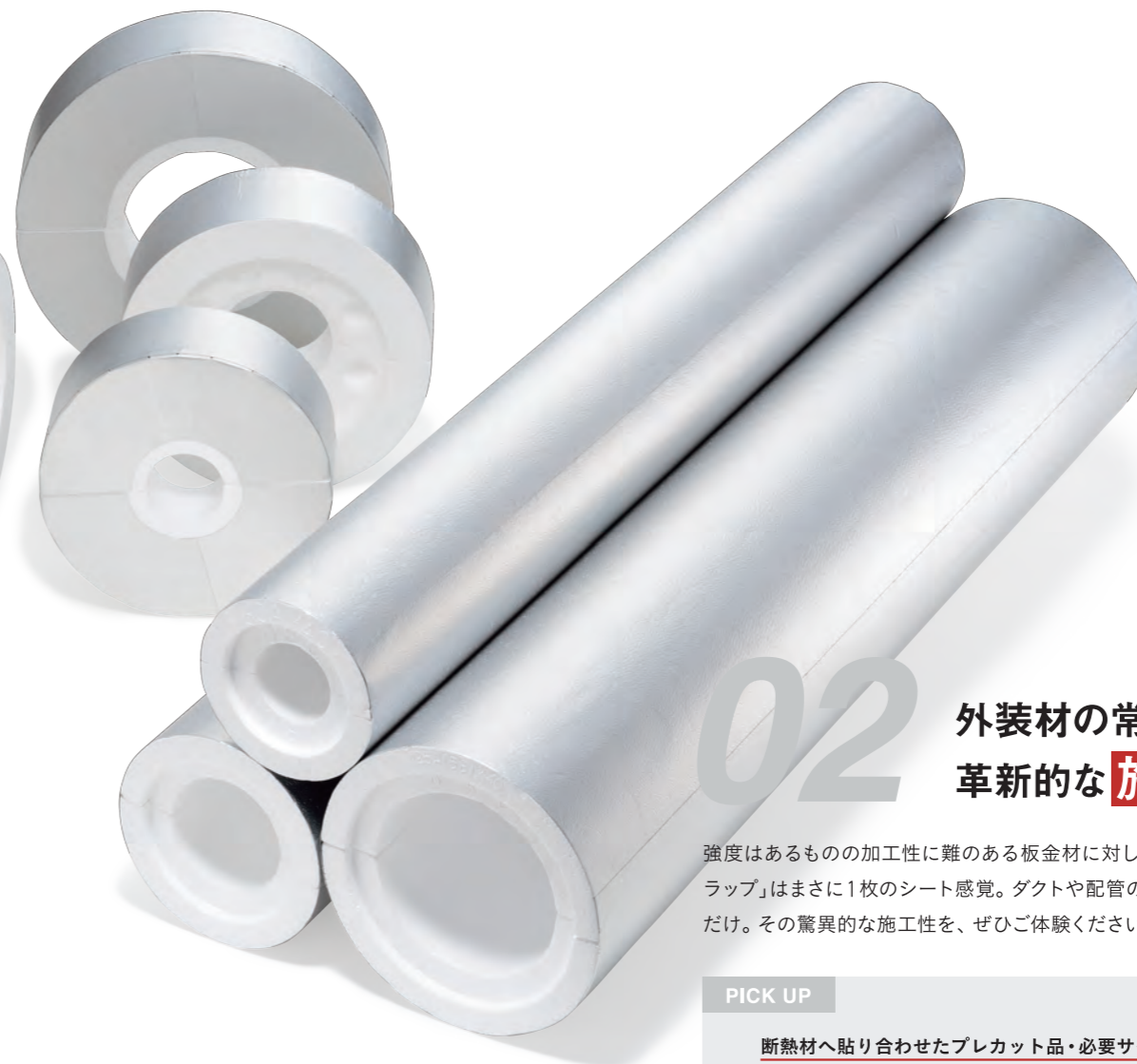
(東京都立産業技術センターにて試験)

構造イメージ



製品規格及び性能

項目	試験方法	結果
材料厚み	—	133μ
剥離引き剥がし強度	PSTC-101	20.3N/25mm
引っ張り強度/伸び率	PSTC-131	315N/25mm
伸び率	PSTC-131	128%
耐穿孔性	ASTM 4833	105.4N
引き裂き強度	ASTM D3786	1172Kpa
安全使用温度	—	-40°C~120°C
透湿性	ASTM E 96	0.0000perms

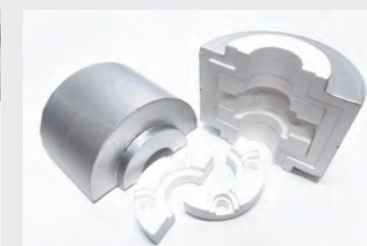
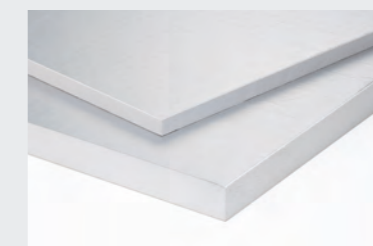


02 外装材の常識を覆す 革新的な **施工性**

強度はあるものの加工性に難のある板金材に対して、軽くて薄い外装材「アルラップ」はまさに1枚のシート感覚。ダクトや配管の形状に応じて、切断し貼るだけ。その驚異的な施工性を、ぜひご体験ください。

PICK UP

断熱材へ貼り合わせたプレカット品・必要サイズへの原反カット品でも対応可能です



03

破損してしまった場合にも 巻くだけで **誰でも簡単に補修完了**

搬入作業や加工作業時に破損してしまったり、施工後、局所的に穴が開いてしまったような場合にも「アルラップ」なら巻き足すだけ。熟練技術や事前研修の必要なく、誰でも簡単に補修でき、作業の省略化、省力化が図れます。

※接着面はヘラでよくこすってください

